



Datenblatt

ASTRA

SEMI-AUTONOMOUS



ALLGEMEINE INFORMATIONEN

Eingangsspannung	100 - 240 VAC	Kommunikation Distanz	-
Batteriebetrieb	190 - 240 VDC	Nachlaufzeit Einstellung	1s-30min
Betriebsfrequenz	50 - 60 Hz	Gradueller Lichtstart	Ja
Spannungsspitzenfestigkeit	300 VACrms	Grundlicht Funktion	Ja
Kompatibel mit EVG	Nein	Grundlicht Einstellung	0-100%
Material	Al / PC / PE	Tageslichtsteuerung	Nein
Kühlsystem	Passiv / 235 W/(mK)	Gruppenbildung	Nein
Farbtemperatur	3000 - 6000 K	Schwarmintelligenz	Nein
Farbkonsistenz (MacAdam)	3	Fernzugriff	Nein
Systemeffizienz *	130 lm/W		
Energieklasse	E		
Schaltzyklenfestigkeit	> 500'000		
IP Schutzklasse	IP20		
Schutzklasse	II		
Risikogruppe LED	RG0		
Betriebstemperatur	-20 °C .. +45 °C		
Lagertemperatur	-20 °C .. +70 °C		
Betriebs- & Lagerfeuchte	10 - 80 % rH		
Bewegungsmelder Technik	Radar (HF)		
Bewegungsmelder Leistung	< 1mW		
Bewegungsmelder Frequenz	5.725 - 5.875 GHz		
Bewegungsmelder Distanz	10m		
Detektionsdistanz einstellbar	Nein		
Kommunikation Technik	-		
Kommunikation Leistung	-		
Kommunikation Frequenz	-		



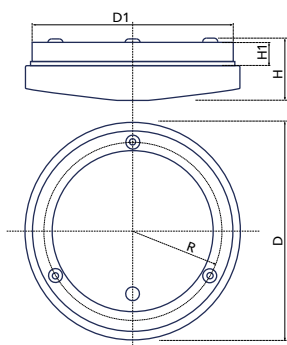
SCANNE
HIER FÜR
DIE PRO-
DUKTSEITE

* Leistung und Lichtstrom unterliegen initial einer Toleranz von +/- 10%. Falls nicht anders angegeben wird wie folgt gemessen: Farbtemperatur von 4000K, Farbwiedergabeindex von <80 und Umgebungstemperatur von 25°C.

LÄNGENABHÄNGIGE INFORMATION

Nominaler Durchmesser (N)	26 cm	32.5 cm	37.5 cm
Leistung *	9 W	18 W	25 W
Nutzlichtstrom *	1170 lm	2340 lm	3250 lm
EAN	7640185682351	7640185681873	7640185681880

ABBILDUNGEN



Abmasse

N	26 cm	32.5 cm	37.5 cm
D	255 mm	325 mm	375 mm
D1	230 mm	300 mm	350 mm
R	104 mm	134 mm	160 mm
H	80 mm	80 mm	80 mm
H1	210 mm	210 mm	210 mm



Gemessen wurde eine 1.5m Röhre/ 37.5cm Rundleuchte mit 4000K and CRI

KONTAKT

LEDCity AG
Werdstrasse 21
CH-8004 Zürich
info@ledcity.io

Die Produkte von LEDCity werden laufend weiterentwickelt. Die gezeigten Bilder, Zeichnungen und Spezifikationen präsentieren den aktuellen Stand zum Zeitpunkt der Publikation dieses Dokuments und können nicht als Punkt eines Vertrages herangezogen werden. Im Laufe der Gültigkeit dieses Dokuments behalten wir uns vor, technische oder formale Änderungen an unseren Produkten vorzunehmen.

* Leistung und Lichtstrom unterliegen initial einer Toleranz von +/- 10%. Falls nicht anders angegeben wird wie folgt gemessen: Farbtemperatur von 4000K, Farbwiedergabeindex von <80 und Umgebungstemperatur von 25°C.